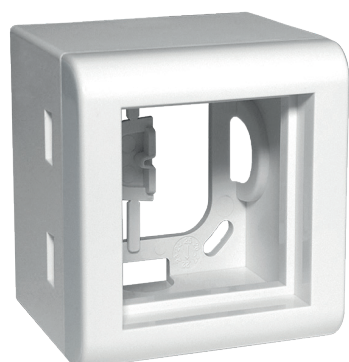
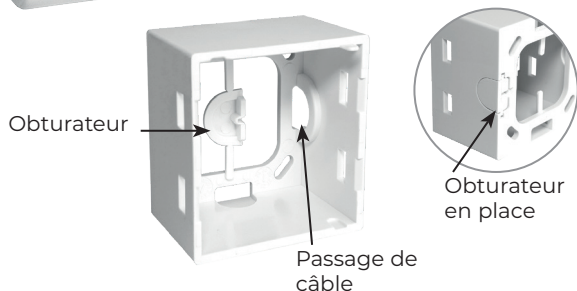


BOÎTIERS SAILLIE ÉCONOMIQUES FORMAT 45x45 et 90x45

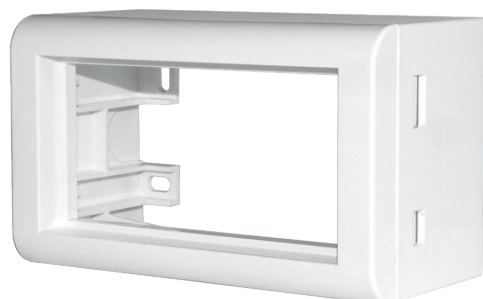


Réf. 128



AVANTAGES

- Simple à installer
- Adaptés à tous les modèles de prises et plastrons 45x45 et 90x45
- Utilisation sur tous types de supports (Placo, béton, plâtre, etc.)
- Sur la version au format 45x45 un passage de câble est déjà prévu, et un obturateur sécable est fourni si le passage n'est pas nécessaire.



Réf. 228

DESCRIPTION

Boîtier saillie économique au format 45x45 pour une utilisation simple ou au format 90x45 pour une installation double. Ces 2 boîtiers sont adaptés à tous les plastrons et prises de 45x45. Le boîtier double peut également accueillir des plastrons ou platines de format 90x45.

Caractéristiques Techniques

Boîtier simple - Référence 128

Dimensions hors tout	65x65x55 mm
Profondeur utile	40 mm
Poids	45 g
Matière	ABS
Couleur	Blanc RAL 9003
Fixation	Par vissage
Conditionnement	Boîte de 10 unités

Boîtier double - Référence 228

Dimensions hors tout	110x65x55 mm
Profondeur utile	40 mm
Poids	65 g
Matière	ABS
Couleur	Blanc RAL 9003
Fixation	Par vissage
Conditionnement	Boîte de 20 unités