



X Multimode et monomode

X Densité de ports au choix

X Haute densité : jusqu'à 48 fibres

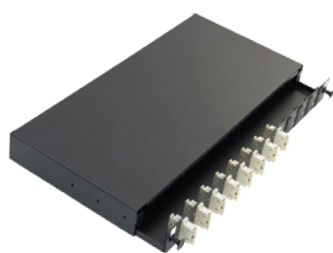
X Kits de rangement et de fixation inclus

## Richesses fonctionnelles

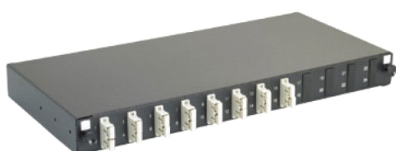
- Multimode et monomode
- Densité de ports au choix
- Kits de rangement et de fixation inclus
- Pattes de fixation réglables inclus
- Entrée de câbles multiples à l'arrière
- Jusqu'à 24 adaptateurs par panneau de connexion
- Tiroir coulissant
- Haute densité : jusqu'à 48 fibres
- Conception d'espace rack 1U
- Ports numérotés
- Garantie système de 25 ans

## Présentation du produit

Les panneaux de connexion SC Excel sont des boîtiers de type « plateau », à tiroir coulissant, adaptés au raccordement direct ou par épissure de 48 fibres maximum par unité d'espace rack. Chaque panneau est fabriqué en acier haute qualité, d'une épaisseur de 2 mm, et recouvert d'une peinture en poudre noire, garantissant solidité et durabilité. Le nombre spécifié d'adaptateurs duplex est installé à l'avant du panneau de connexion, de gauche à droite. La face avant contient également les dispositifs de déblocage du tiroir coulissant. Chaque panneau utilise des adaptateurs identifiables par leur couleur : beige pour multimode et bleu pour monomode. Chaque adaptateur duplex peut recevoir deux fibres raccordées et chaque panneau comprend un jeu de bras de fixation réglables, ainsi qu'un kit de rangement des câbles (presse-étoupes, serre-câbles et pont de raccordement par épissure 24 voies).



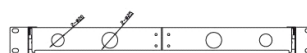
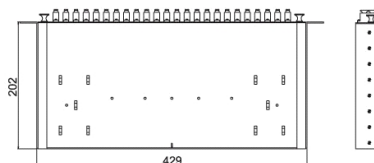
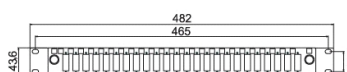
A. Tiroir coulissant



B. Panneaux partiellement équipés permettant une expansion



C. Bras de fixation réglables. Étiquetage clair des ports et du panneau.



D. Dimensions du produit (vues avant, de dessus et arrière) et des bras de fixation en mm

## Accessoires inclus

Article	Quantité
Presse-étoupe (PG 13.5)	1
Presse-étoupe (PG 19)	1
Serre-câble en nylon	10
Serre-câble réglable	6
Support d'épissure 12 emplacements	2
Support d'étiquette (210 x 9,2 mm))	2
Attaches de montage	6
Bouchon d'obturation (RSB-19)	2
Bouchon d'obturation (RSB-25)	3
Kit de montage en rack (vis et écrous à cage)	1 paquet

## Spécifications du produit

Panneau de connexion		Adaptateur	
Largeur (bras compris)	482 mm	Perte d'insertion multimode	0.2dB Max
Profondeur	202mm	Perte d'insertion monomode	0.3dB Max
Hauteur	43mm	Durabilité	Durée de vie : 500 insertions min.
Couleur	Noir RAL9005	L d'onde adaptateurs multimode	850 à 1300nm
Température de fonctionnement	-25 à +40 °C	L d'onde adaptateurs monomode	1310 à 1550nm
		Température de fonctionnement	-40 à +80 °C
		Conformité RoHS	Oui

## Panneau de connexion- fibres optiques monomode

Part No.	Description
200-480	Tiroir optique monomode SC 8 fibres 1U - 4 adaptateurs duplex
200-481	Tiroir optique monomode SC 12 fibres 1U - 6 adaptateurs duplex
200-482	Tiroir optique monomode SC 16 fibres 1U - 8 adaptateurs duplex
200-483	Tiroir optique monomode SC 24 fibres 1U - 12 adaptateurs duplex
200-411	Tiroir optique monomode SC 48 fibres 1U - 24 adaptateurs duplex

## Panneau de connexion- fibres optiques multimode

Part No.	Description
200-401	Tiroir Optique multimode SC 8 fibres 1U - 4 adaptateurs duplex
200-405	Tiroir optique multimode SC 12 fibres 1U - 6 adaptateurs duplex
200-406	Tiroir optique multimode SC 16 fibres 1U - 8 adaptateurs duplex
200-407	Tiroir optique multimode SC 24 fibres 1U - 12 adaptateurs duplex
200-408	Tiroir optique multimode SC 48 fibres 1U - 24 adaptateurs duplex

## Référence des numéros de pièce - non équipé

Part No.	Description
200-951	Panneau de connexion Fibres Optiques SC Duplex/LC Quad 24 Prises - Vide
200-952	Panneau de connexion Fibres Optiques SC Simplex/LC Duplex 24 Prises - Vide

## La garantie du système Excel

La garantie du système Excel couvre les produits et l'application, elle garantit la conformité avec les normes et les performances de l'industrie correspondant à la classe du câblage installé. La garantie système Excel est uniquement disponible lorsque le système a été conçu, fourni et installé par un partenaire accrédité Excel.



Excel est une solution d'infrastructure globale performante de premier plan au niveau mondial : conception, fabrication, support et livraison - sans compromis.

Pour nous contacter: [sales@excel-networking.com](mailto:sales@excel-networking.com)

**excel**  
without compromise.